

环艺研究所课题研究

湖北五峰采花茶叶科技园课题研究



环艺研究所 采花茶厂 2008

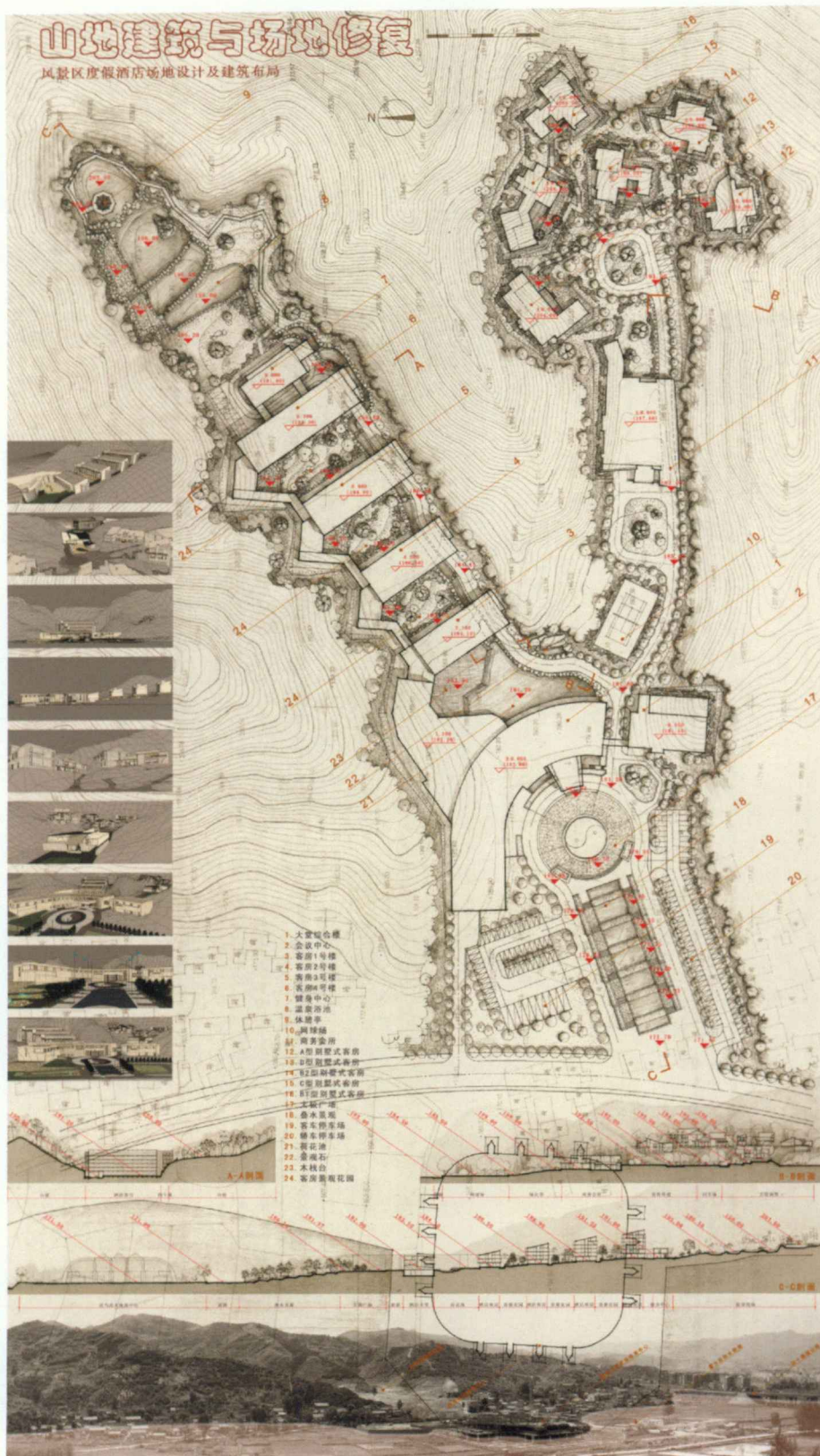
湖北美术学院新校区的规划特征：

- 规划体现美术学院特色，强调于设计、公共建筑、为公共建筑提供艺术、设计、艺术展览、艺术设计、建筑设计服务。
- 规划体现建筑性、艺术性、其中包含艺术、画廊、艺术家工作室及艺术体验馆。
- 规划体现学校行政能力，体现为学院式、实行以学院为单位的单体建筑形式，分期建设。
- 规划体现具有特色、功能、强调建筑与校园环境建设，努力形成建筑与校园环境相协调。
- 学校建筑以学院为中心，最高建筑为成人建筑的中心空间，体现建筑与环境的协调。

湖北美术学院新校区规划经济技术指标

总用地面积	规划总用地面积	净用地面积	总建筑面积	建筑密度	容积率	绿地率	停车位
41042.4m ² (629亩)	29421.3m ²	26029.1m ²	182226.3m ²	15%	0.45	26%	2128个

环艺研究所 湖北美术学院新校区 2008



中南民大美术馆建筑设计

研究类型：建筑景观

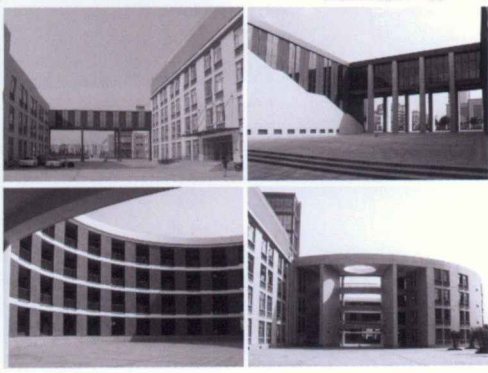
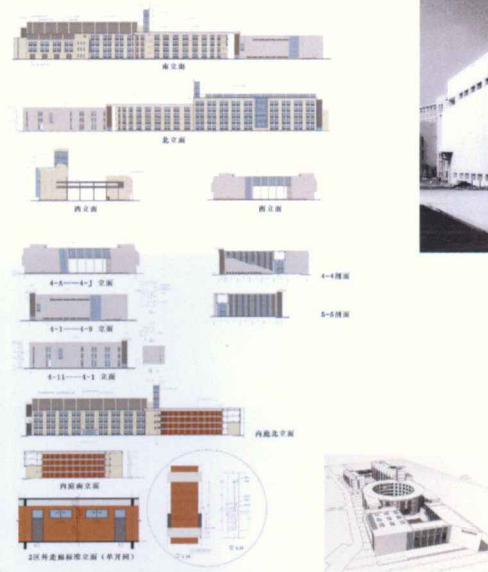
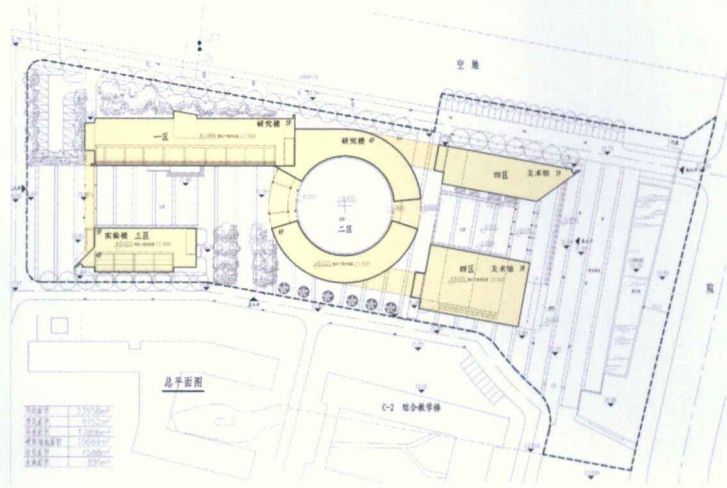
时 间：2005年

设计单位：湖北美术学院环境艺术研究所
武汉七星设计工程有限责任公司

联合设计：湖北省建筑标准设计研究院

中南民族大学美术馆的建筑设计从整体出发，重点强调建筑空间形态的塑造，以空间的感染力来体现艺术气息。用大面积的体块分割空间的形式，展现空间的整体性，将参观者的视线集中在对空间的感受上。

一区与二区研究楼的圆厅造型象征着五十六个民族的团结，在这样优雅的环境中进行艺术探讨与研究。美术馆既是学校的组成部分，也是校区面向社会的窗口，将艺术创作面向社会交流，使之产生共鸣。四个区域共同形成民大的一个典型的产、学、研基地。



环艺研究所 中南民大美术学院 2008